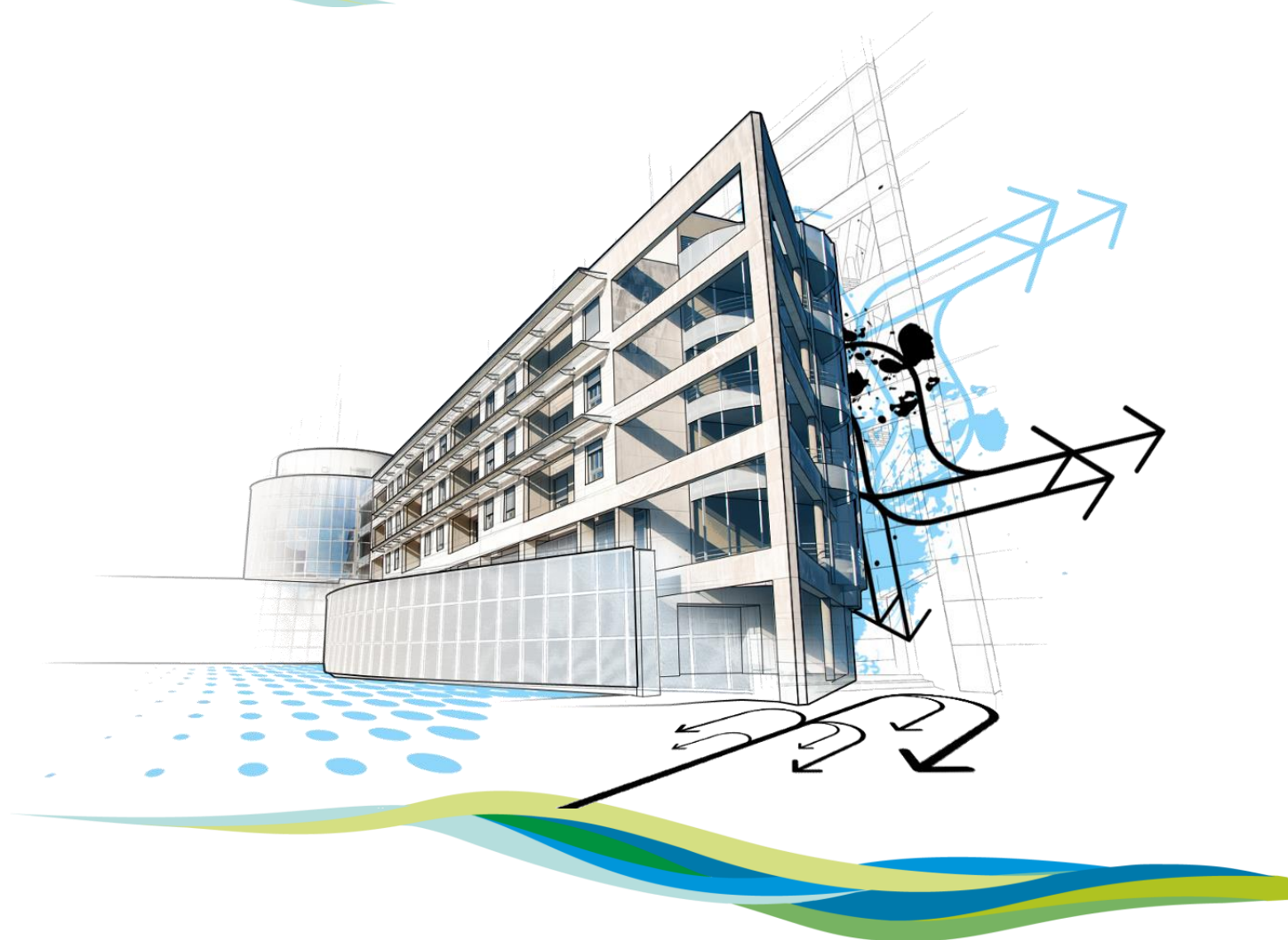


Annexe n°2 à la Charte Graphique CAO/DAO **« Norme des Calques pour AutoCAD Architecture »**

Direction des Travaux et du Biomédical - Secteur Etudes & Patrimoine
Base de Données Graphiques



2019_BDG_NORME-CALQUE_v1.00

Edition du 09/04/2019 - version 1.00



Identification du document			
Emetteur :	CHRU Montpellier 191 Avenue du Doyen G. GIRAUD 34295 Montpellier Cedex 5		
Service :	DIRECTION DES TRAVAUX et du BIOMEDICAL Secteur Etudes & Patrimoine - Base de Données Graphiques		
Rédacteurs :	M. Laurent COLOMBERO Tél : 04.67.33.69.24 - @mail : l-colombero@chu-montpellier.fr Mme Malory MAGGION Tél : 04.67.33.91.20 - @mail : m-maggion@chu-montpellier.fr		
Dates	Création :	17/01/2019	
	Modification :	--/--/----	Version : V1.00
Référence :	2019_BDG_Norme-Calque_v1.00.pdf		

Tableau des modifications					
MODIFICATIONS	Date	Emis	Validé	Approuvé	versions
Edition originale	09/04/2019	LC	JLR	SF	V1.00

TABLE DES MATIERES

1.	AVANT-PROPOS	4
2.	STRUCTURE DES NOMS DE CALQUES	6
2.1	CALQUES NORMALISES	7
2.1.1	Champs nature et Intitulé	7
2.1.2	Modifications	9
2.2	CALQUES NON-NORMALISES	9
2.2.1	Modifications	9
2.2.2	Champ définition	9
2.2.3	Caractères interdits	10
3.	FILTRES DE CALQUES	11
3.1	GENERALITES	12
3.2	FILTRE DE CALQUE CADASTRALE	12
3.3	FILTRE DE CALQUE TOPOGRAPHIE	12
3.4	FILTRE DE CALQUE RESEAUX EXTERIEURS	12
3.5	FILTRE DE CALQUE CONVENTION	13
3.6	FILTRE DE CALQUE PLU	13
3.7	REFERENCE EXTERNES	13
4.	CALQUES GENERIQUES	14
4.1	CALQUES SPECIAUX	15
4.2	CALQUES POUR REFERENCES EXTERNES	15
4.3	CALQUES DE PRESENTATION	15
5.	CALQUES BASE CADASTRALE	16
5.1	CADASTRE / GENERAL	17

1. AVANT-PROPOS

La DIRECTION DES TRAVAUX ET DU BIOMEDICAL du CHRU de MONTPELLIER s'est dotée d'une Charte graphique CAO/DAO afin de mieux gérer et valoriser son patrimoine immobilier.

La Charte graphique CAO/DAO a pour but d'uniformiser les différents plans de récolement fournis par les différents prestataires. Elle doit permettre d'assurer l'exploitation des données CAO/DAO des prestataires extérieurs.

La Charte graphique CAO/DAO doit permettre d'assurer la conformité des données CAO/DAO des prestataires extérieurs avec les normes internes du Secteur Etudes & Patrimoine.

L'utilisation et la diffusion de la Charte graphique CAO/DAO sont libres de droits, seule est requise l'acceptation des présentes conditions.

Conditions d'utilisation et de diffusion de la Charte graphique CAO/DAO

La Charte graphique CAO/DAO est un document conçu et rédigé par la Base de Données Graphiques de la DIRECTION DES TRAVAUX ET DU BIOMEDICAL du CHRU de MONTPELLIER.

La Charte graphique CAO/DAO a pour objectif de normaliser l'élaboration et l'échange de données CAO/DAO.

La Charte graphique CAO/DAO et ses mises à jour sont gérées exclusivement par le Secteur Etudes & Patrimoine.

La Charte graphique CAO/DAO ne peut être diffusée que sous forme imprimée ou au format électronique PDF.

La diffusion de la Charte graphique CAO/DAO doit être accompagnée de ses annexes spécifiques citées.

Chaque version de la Charte est identifiée par un numéro. Il appartient à chacun de s'informer auprès du Secteur Etudes & Patrimoine et de la Base de Données Graphiques, des dernières versions de la Charte.

Contact

CENTRE HOSPITALIER REGIONAL UNIVERSITAIRE DE MONTPELLIER

191 Avenue du Doyen G. GIRAUD - 34295 Montpellier Cedex 5 - France

DIRECTION DES TRAVAUX ET DU BIOMEDICAL.

Secteur Etudes & Patrimoine

Base de Données Graphiques

Balf : base-donnees-graphiques@chu-montpellier.fr

Laurent COLOMBERO

Technicien Supérieur Hospitalier

Responsable Base de Données Graphiques

Tél: 04 67 33 69 24 / GSM: 06 32 05 17 15

Mallory MAGGION

Dessinatrice

Tél: 04 67 33 91 20

2. STRUCTURE DES NOMS DE CALQUES



2.1 CALQUES NORMALISES

Les noms des calques normalisés sont définis comme suit :

NP_INT_DEF

NP : Nature de plan

INT : Intitulé

DEF : Définition

2.1.1 Champs nature et Intitulé

2.1.1.1 Base cadastrale

NP	INT	Description
DGI		Général. Pas de valeur
DGI	Bati	Bâtiments
DGI	Bloc	Blocs (Symboles)
DGI	Ligne	Lignes
DGI	Plan_eau	Plans d'eau
DGI	Parcellaire	Parcellaire
DGI	Voiries	Voirie

2.1.1.2 Base Topographique

NP	INT	Description
T	ADM	Administration
T	ALT	Altimétrie
T	BAT	Bâtiment existant
T	DIS	Divers
T	ESV	Espaces verts
T	MOB	Mobilier urbain
T	OUV	Ouvrage
T	SIH	Signalisation Horizontal
T	SIV	Signalisation voirie
T	TOP	Topographie
T	VOI	Voirie

2.1.1.3 RéseauxExtérieurs

NP	INT	Description
RX	ABA	Abandonnés
RX	AEP	Admission eau potable
RX	AER	Aériens
RX	ARO	Arrosage automatique
RX	CHP	Chauffage primaire
RX	CHS	Chauffage secondaire
RX	DIS	Divers
RX	ECP	Eclairage public
RX	ELE	Electricité
RX	EPL	Assainissement Eau pluviale
RX	EUS	Assainissement Eau usée
RX	EP1	Assainissement Eau pluviale - Agglo
RX	EU1	Assainissement Eau usée - Agglo
RX	FOP	Fibre optique
RX	FOR	Forage
RX	GAZ	Gaz de ville
RX	RFF	Réseau ferré & TRAM
RX	ROU	Signaux routiers
RX	TEL	Telecom
RX	UNI	Assainissement réseau unitaire
RX		
RX		
RX		
RX		
RX		
RX		

2.1.1.4 Convention

NP	INT	Description
C	PLO	Projet de convention
C	SLO	Situation locative

2.1.1.5 PLU

NP	INT	Description
PLU	ER	Emplacement réservés
PLU	MU	Maitrise urbaine
PLU	AU	Zone à urbaniser
PLU	AG	Zone agricole
PLU	DI	Zone diverse
PLU	NF	Zone naturelle & forestière

2.1.2 Modifications

Il est interdit de modifier les calques normalisés

Les seules modifications autorisées sont les modifications d'état d'affichage suivantes:

- ACTIF/INACTIF
- GELER/LIBERER
- VERROUILLER/DEVERROUILLER
- GELER/LIBERER dans la fenêtre courante

2.2 CALQUES NON-NORMALISES

Si des calques sont manquants, l'utilisateur peut les créer, cependant il est obligatoire de respecter la charte des noms de calques normalisés.

NP_INT_DEF

NP : Nature de plan

INT : Intitulé

DEF : Définition

2.2.1 Modifications

Voir §Nature et intitulé du chapitre calques normalisés ci-dessus.

2.2.2 Champ définition

Le champ Définition est à remplir par l'utilisateur en respectant les caractères interdit. Les espaces sont remplacés par des- (Tiret haut) à l'intérieur de ce champ.

Dans le gestionnaire de calque AutoCAD Il est obligatoire de renseigner le champ DESCRIPTION.

2.2.3 Caractères interdits

Les caractères suivants sont interdits dans les noms de calque:

- Le point,
- L'espace,
- Les parenthèses,
- Les caractères accentués,
- Les « s » en fin de mot.

3. FILTRES DE CALQUES



3.1 GENERALITES

Les filtres de calques permettent, de limiter le nombre des noms de calques lors de l'affichage du gestionnaire de calques ou la liste déroulante des calques.

Ces filtres de propriétés ont été créés en fonction de la nature des métiers représentés dans le plan.

3.2 FILTRE DE CALQUE CADASTRALE

Base CADASTRALE

- Elément_BATI
- Elément_Bioc
- Elément_parcelle
- Elément_voirie
- Elément_ligne
- Elément_plan_eau

3.3 FILTRE DE CALQUE TOPOGRAPHIE

Base Topographie

- ADMINISTRATIF
- ALTIMETRIE
- BATIMENT EXISTANT
- DIVERS_TOPO
- ESPACES_VERTS
- MOBILIER_URBAIN
- OUVRAGES
- SIGNALISATION_HORIZONTALE
- SIGNALISATION_VOIRIE
- TOPOGRAPHIE
- VOIRIE

3.4 FILTRE DE CALQUE RESEAUX EXTERIEURS

Base Réseaux Extérieurs

..... EN COURS DE TRAITEMENT

3.5 FILTRE DE CALQUE CONVENTION

CONVENTION

- Projet_de_convention
- Situation_locative

3.6 FILTRE DE CALQUE PLU

PLU

- Emplacements_réserves
- Périmètres_de_maitrise_urbanisme
- ZONE_A_Urbaniser_(AU)
- ZONE_AGricole_(AG)
- ZONE_divers
- ZONE_naturelles_&_forestière_(NF)
- ZONE_Urbaine_(U)

3.7 REFERENCE EXTERNES

- REF_Ext

4. CALQUES GENERIQUES



4.1 CALQUES SPECIAUX

Nom	Couleur	Type ligne	Epaisseur	Style tracé	Description
\$SITIG_DRAWHI	Blanc	Continuous	Defaut	Normal	
\$SITIG_DRAWNO	Blanc	Continuous	Defaut	Normal	
0	Blanc	Continuous	Defaut	Normal	
Defpoints	Blanc	Continuous	Defaut	Normal	

4.2 CALQUES POUR REFERENCES EXTERNES

Nom	Couleur	Type ligne	Epaisseur	Style tracé	Description
XREF_DWG	Blanc	Continuous	Defaut	Normal	
XREF_IMG	blanc	Continuous	Defaut	Normal	

4.3 CALQUES DE PRESENTATION

Nom	Couleur	Type ligne	Epaisseur	Style tracé	Description
	250	Continuous	Defaut	CARTOUCHE	
	250	Continuous	Defaut	CARTOUCHE	
	250	Continuous	Defaut	CARTOUCHE	
	250	Continuous	Defaut	CARTOUCHE	
	250	Continuous	Defaut	CARTOUCHE	
	250	Continuous	Defaut	CARTOUCHE	
	250	Continuous	Defaut	LOGO	
	250	Continuous	Defaut	CARTOUCHE	
	250	Continuous	Defaut	CARTOUCHE	
	250	Continuous	Defaut	CARTOUCHE	
	250	Continuous	Defaut	CARTOUCHE	

5. CALQUES BASE CADASTRALE



5.1 CADASTRE / GENERAL

Nom	Couleur	Type ligne	Epaisseur	Style tracé	Description
		Continuous	Default	Epaisseur_OBJET	
		Continuous	0	Epaisseur_OBJET	
		Continuous	Default	Epaisseur_OBJET	
		Continuous	0	Epaisseur_OBJET	